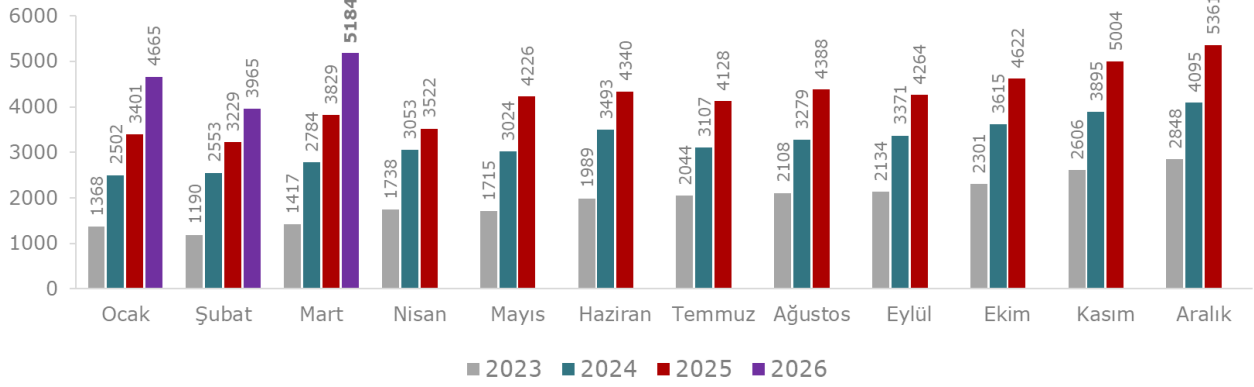


### Metrekare Verimlilik Endeksi - Türkiye Geneli

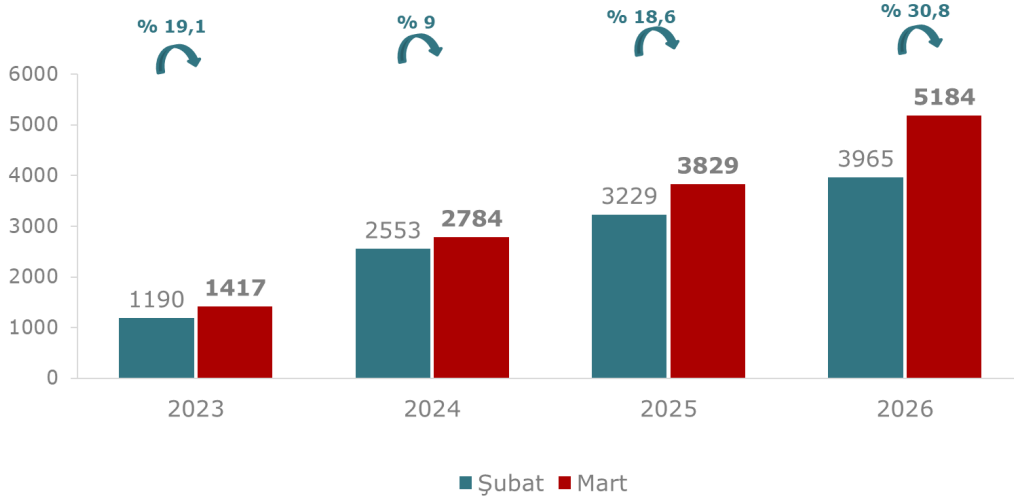
-Bir Önceki Yılın Aynı Ayına Göre-



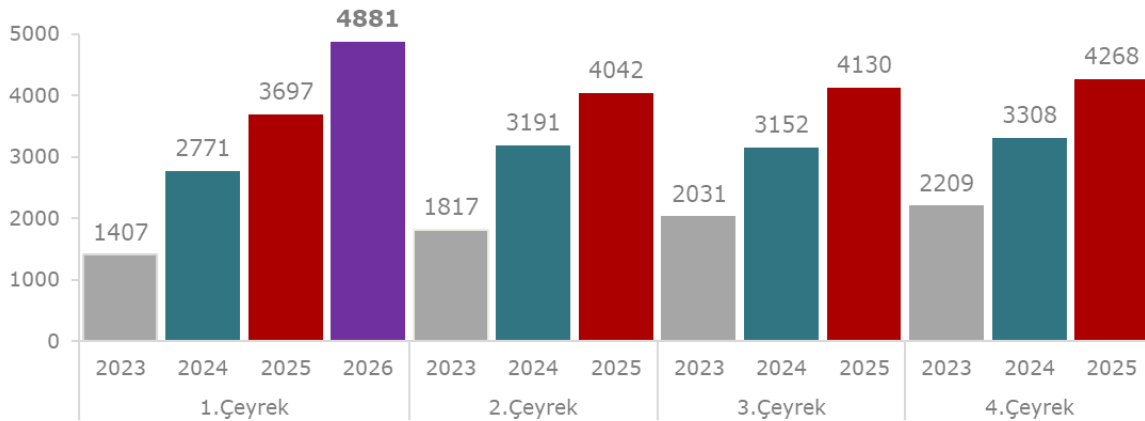
(Sektöre ait ciro endeksi, Anadolu ve İstanbul'un GLA büyüklükleri ağırlıklı olarak hesaplanmıştır.)

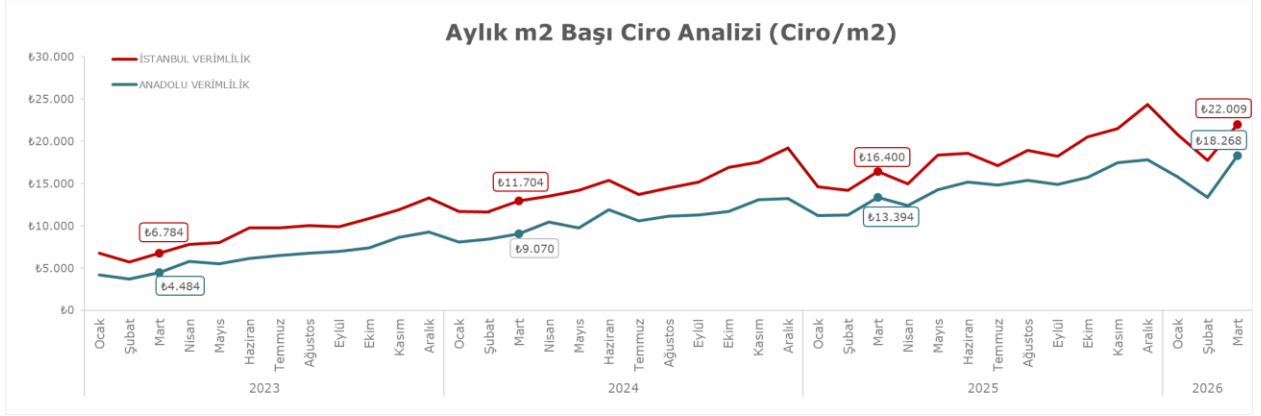
### Metrekare Verimlilik Endeksi - Türkiye Geneli

-Bir Önceki Aya Göre-

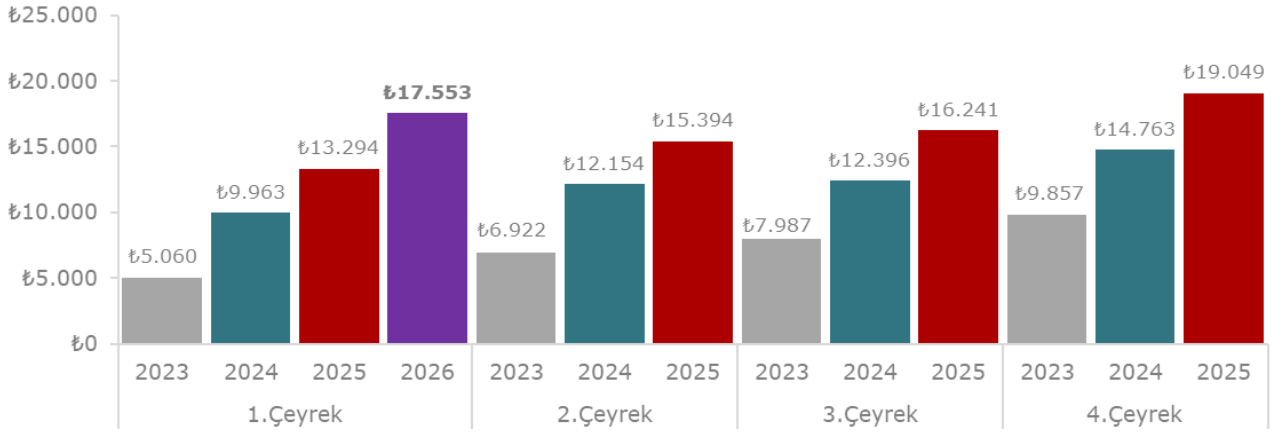


### Çeyrek Bazda Metrekare Verimlilik Endeksi



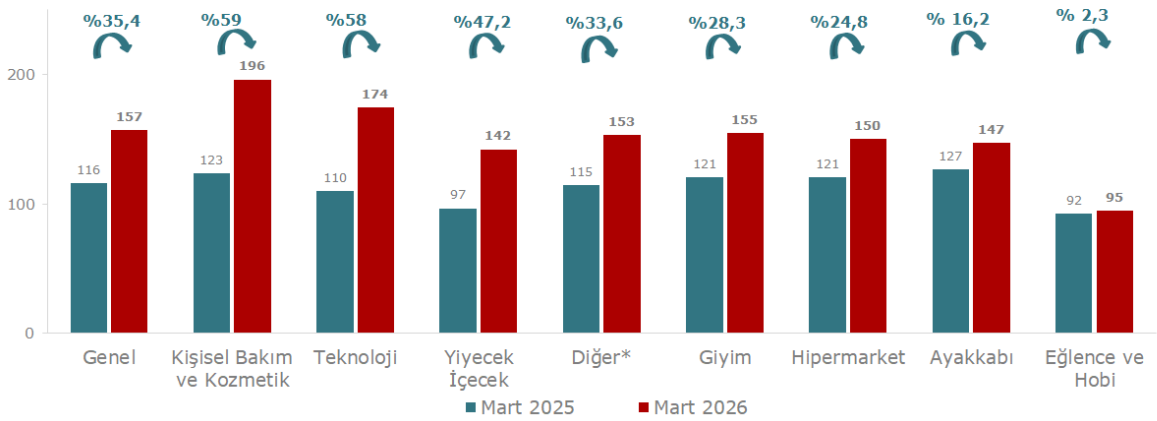


## Çeyrek Bazda Ciro / m2 verimliliği (TL)



## Kategori Bazında Metrekare Verimlilik Endeksi

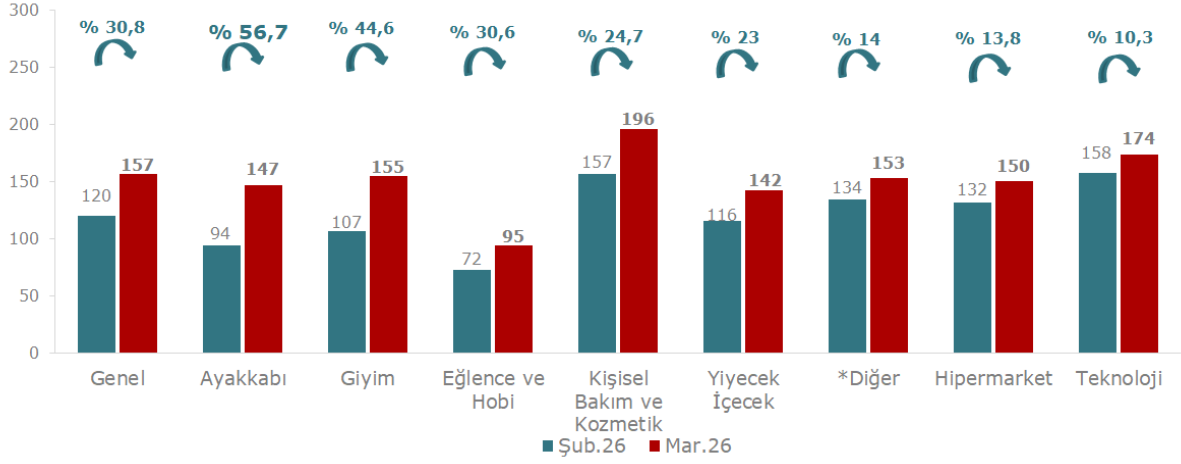
-Bir Önceki Yılın Aynı Ayına Göre-



(\*Diğer kategorisi; yapı market, mobilya, ev tekstili, hediyeleşya, oyuncak, kuyum, petshop, terzi ve ayakkabı tamir servisleri, döviz bürosu, kuru temizleme, eczane gibi mağazalardan oluşmaktadır.)

## Kategori Bazında Metrekare Verimlilik Endeksi

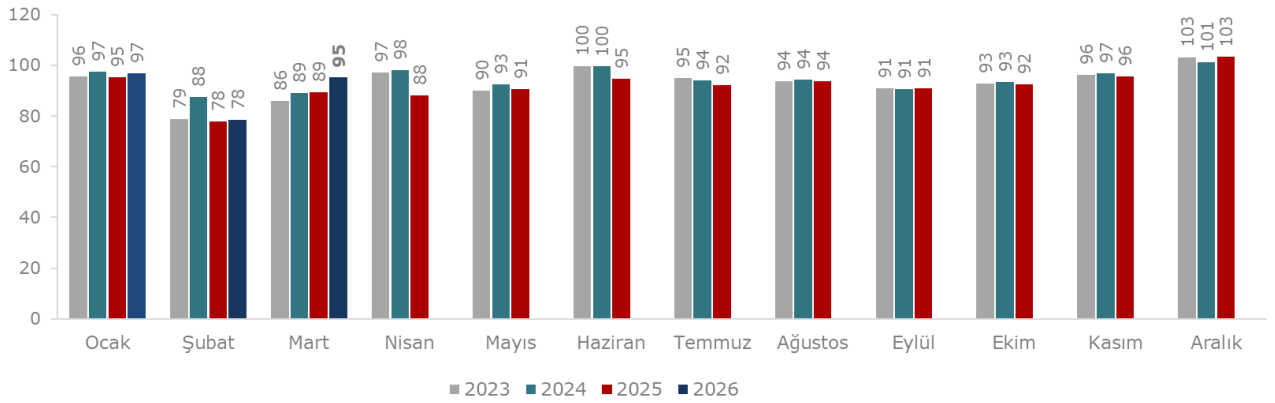
-Bir Önceki Aya Göre-



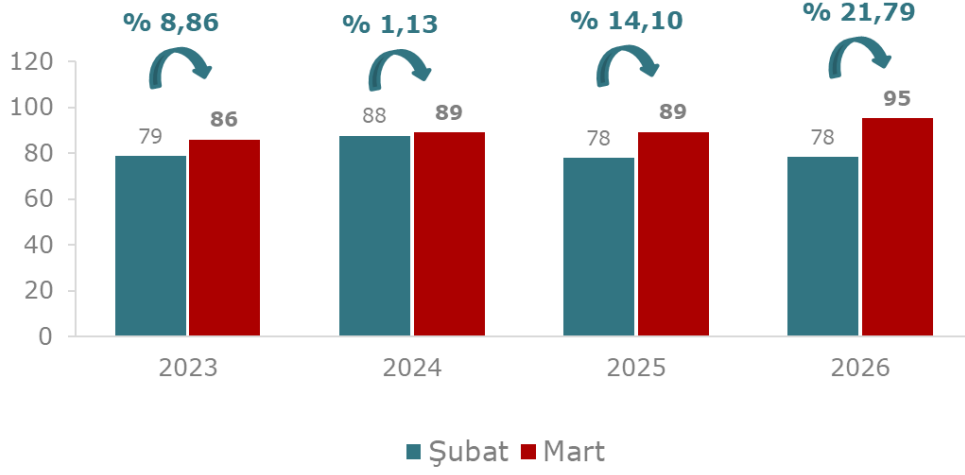
(\*Diğer kategori; yapı market, mobilya, ev tekstili, hediyelik eşya, oyuncak, kuyum, petshop, terzi ve ayakkabı tamir servisleri, döviz bürosu, kuru temizleme, eczane gibi mağazalardan oluşmaktadır.)

## Ziyaret Sayısı Endeksi

-Bir Önceki Yılın Aynı Ayına Göre-



### Ziyaret Sayısı Endeksi -Bir Önceki Aya Göre-



### Çeyrek Bazda Ziyaretçi Endeksi

